

Handhabung und Betrieb



von Fresnellinsen (Stufenlinsen)

Nr.:

Handlingsanleitung
Fresnellinsen_05_D

Revision:

05

SUPRAX® 8488 Borosilikatglas

Datum:

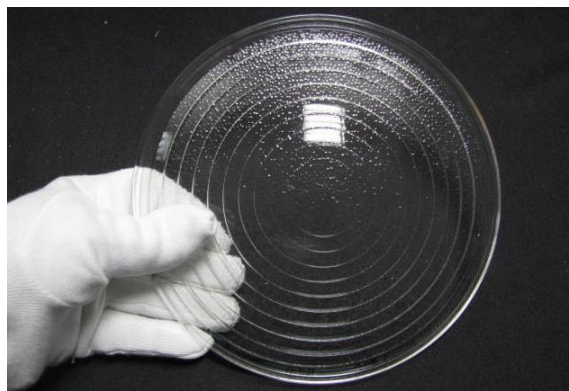
29. Februar 2024

Seite:

1 / 6

I. Handhabung und Prüfung

1. Vorsicht bei der Handhabung



2. Schutz der Oberflächen

Legen Sie die Linse immer mit der "Fresnel-Seite" auf weiche Unterlagen wie Gummi oder Kunststoff.

Soft surface



Glass

Metal

3. Vor Gebrauch prüfen

- Prüfen Sie die Linsen vor dem Einbau auf mechanische Beschädigungen und ersetzen Sie sie bei Bedarf.
- Bei Fragen wenden Sie sich bitte an Ihren Fresnel-Linsenlieferanten.

Handhabung und Betrieb



von Fresnellinsen (Stufenlinsen)

Nr.:

Handlingsanleitung
Fresnellinsen_05_D

Revision:

05

SUPRAX® 8488 Borosilikatglas

Datum:

Feb. 29, 2024

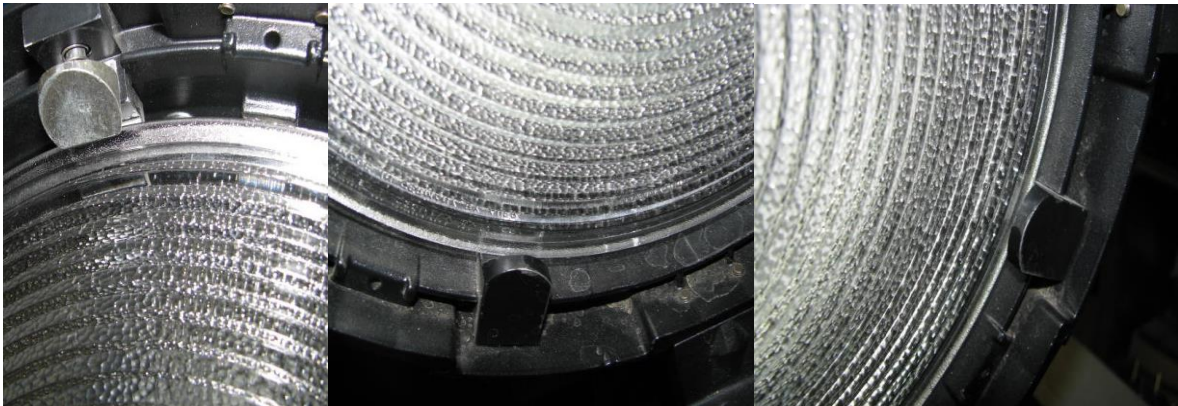
Seite:

2 / 6

II. Installation

1. Sicherheit bei der Installation

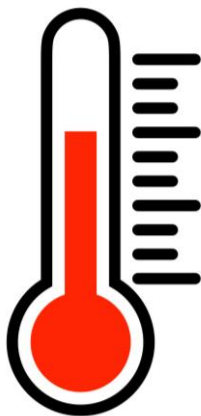
Seien Sie vorsichtig mit Befestigungsclips, um eine Beschädigung der Linse zu vermeiden.



2. Thermische Vorsichtsmaßnahmen

Vermeiden Sie den direkten Kontakt des Linsenflansches mit Metallklammern. Verwenden Sie eine PTFE-Isolierung (mindestens 2 mm dick).

3. Temperatur-Richtlinien



- Nicht gehärtete Gläser: Max. 450°C (842°F)
- Gehärtete Gläser: Max. 330°C (626°F)

Handhabung und Betrieb



von Fresnellinsen (Stufenlinsen)

Nr.:

Handlingsanleitung
Fresnellinsen_05_D

Revision:

05

SUPRAX® 8488 Borosilikatglas

Datum:

Feb. 29, 2024

Seite:

3 / 6

III. Pflege

1. Vor der Reinigung abkühlen

Lassen Sie die Linsen vor der Reinigung Raumtemperatur erreichen.

2. Anweisungen zur Reinigung

Verwenden Sie nur nicht-scheuernde Reinigungsmittel und Wasser.



Handhabung und Betrieb



von Fresnellinsen (Stufenlinsen)

Nr.:

Handlingsanleitung
Fresnellinsen_05_D

Revision:

05

SUPRAX® 8488 Borosilikatglas

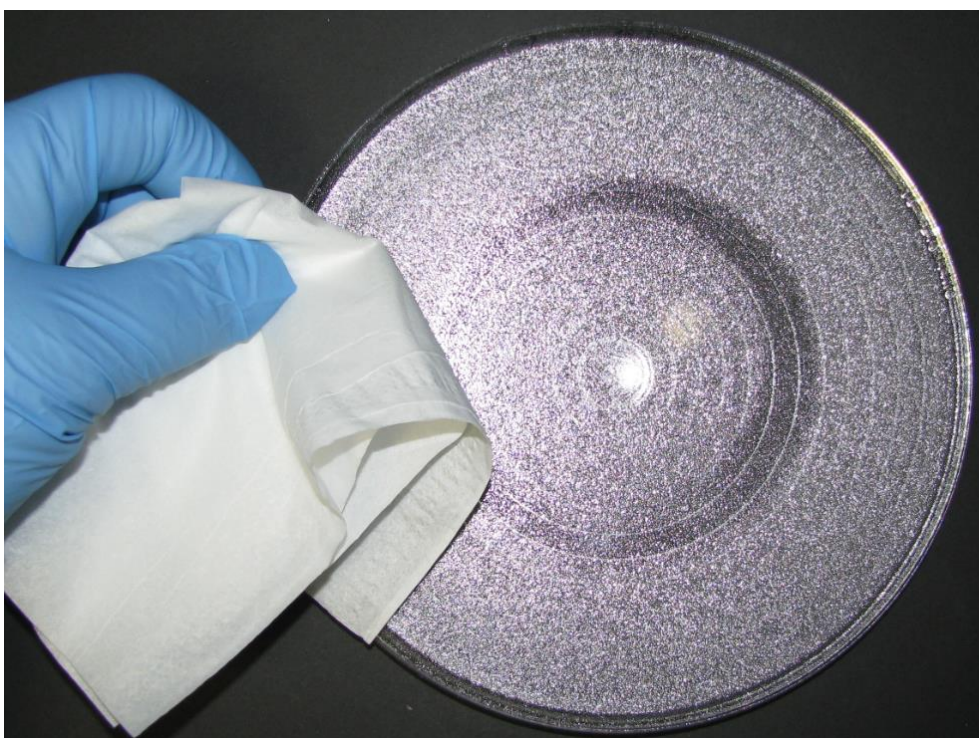
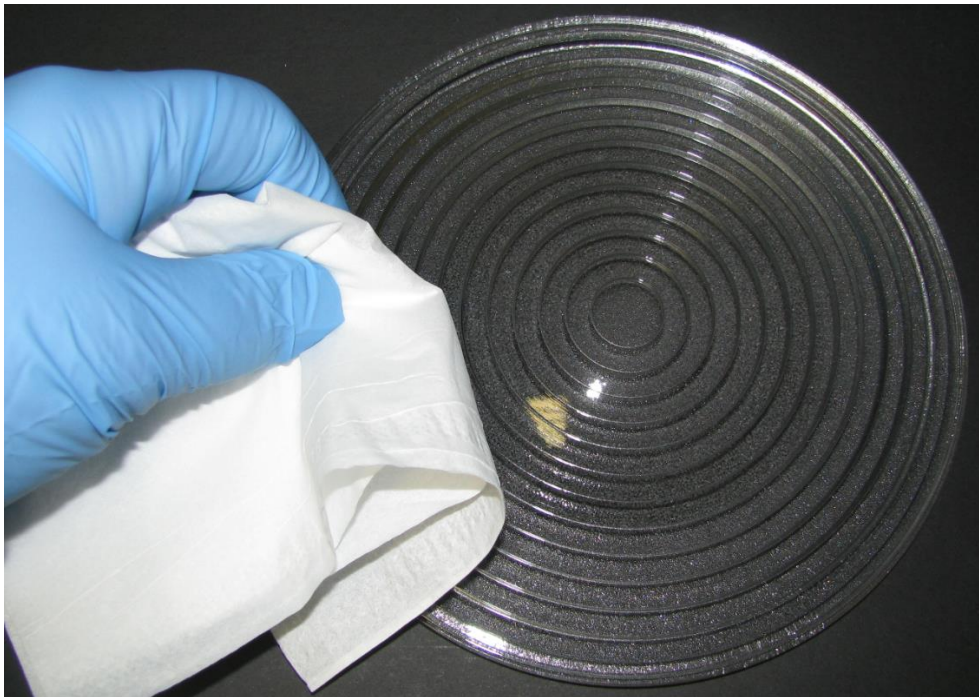
Datum:

Feb. 29, 2024

Seite:

4 / 6

Stellen Sie sicher, dass die Fresnel-Seite auf einer weichen Oberfläche liegt.
Reinigen Sie sie vorsichtig.



Handhabung und Betrieb



von Fresnellinsen (Stufenlinsen)

Nr.:

Handlingsanleitung
Fresnellinsen_05_D

Revision:

05

SUPRAX® 8488 Borosilikatglas

Datum:

Feb. 29, 2024

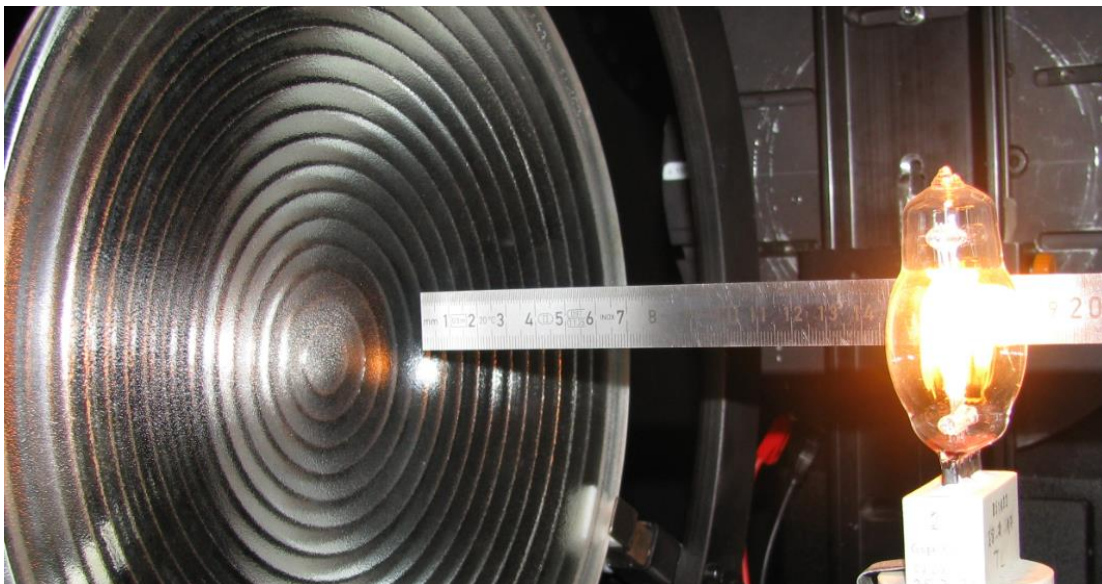
Seite:

5 / 6

IV. Gebrauch

1. Abstand der Lichtquelle

Halten Sie den angegebenen Mindestabstand zur Lichtquelle ein, um eine Überhitzung zu vermeiden.



2. Empfohlene Lampentypen

Verwenden Sie nur die vom Hersteller der Leuchten empfohlenen Lampentypen.

3. Mechanische Ausdehnung beachten

Berücksichtigen Sie die maximale mechanische Ausdehnung der Linse (α 20/300°C = $4,1 \times 10^{-6} \text{K}^{-1}$) während des Betriebs und der Installation.

Handhabung und Betrieb



von Fresnellinsen (Stufenlinsen)

Nr.:

Handlingsanleitung
Fresnellinsen_05_D

Revision:

05

SUPRAX® 8488 Borosilikatglas

Datum:

Feb. 29, 2024

Seite:

6 / 6

4. Spezielle Anleitung für Ø 625mm-Linsen

Verwenden Sie nur Entladungslampen für Linsen mit einem Durchmesser von Ø 625mm ab einer Lampenleistung von 18 kW.



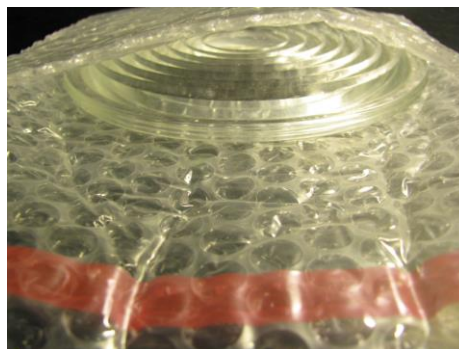
&



V. Transport

Vorsichtsmaßnahmen für den Versand

Transportieren Sie Linsen und Leuchten sicher, um mechanische Beschädigungen zu vermeiden.



Hinweis: Die Nichteinhaltung einer der oben genannten Anweisungen kann zum Erlöschen der Garantie führen. Reklamationen aufgrund unsachgemäßer Handhabung werden abgelehnt. Detaillierte Anweisungen finden Sie immer in den vom Hersteller bereitgestellten Linsenspezifikationen.